

TIEMPO DE DETECCIÓN URINARIA DE MELOXICAM EN EQUINOS DEPORTIVOS. RESULTADOS PARCIALES

Acerbi F¹, Delaplace L², Tersigni C², Trigo P¹, Errecalde J³. 1Laboratorio de Fisiología y Fisiopatología del Equino Deportivo. FCV UNLP. 2 Laboratorio de Salud Pública FCE exactas UNLP. 3 Cátedra de Farmacología Básica FCM UNLP. floracerbi@gmail.com

INTRODUCCIÓN

La actividad hípica representa para la ciudad de La Plata una de las principales fuentes de empleo, a pesar de encontrarse muy deteriorada por una serie de factores, como la utilización de sustancias ilegales. El meloxicam es un agente antiinflamatorio potente y versátil, por lo que es muy utilizado en medicina equina. Al mismo tiempo, es una de las drogas más utilizadas para enmascarar claudicaciones en forma fraudulenta en caballos de deporte. El conocimiento de su farmacocinética y de su perfil de eliminación urinaria serán de gran importancia tanto por sus usos terapéuticos como por los ilegales.

OBJETIVO

Estudiar el tiempo de detección urinaria de meloxicam en equinos.

Interpretación y reglamentación de sustancias prohibidas en caballos de deporte.

3 yeguas

Tratamiento meloxicam 0.6 mg/kg EV



Las muestras de orina fueron obtenidas por sondeo vesical.

Se validó la técnica de extracción de meloxicam por HPLC MS-MS.

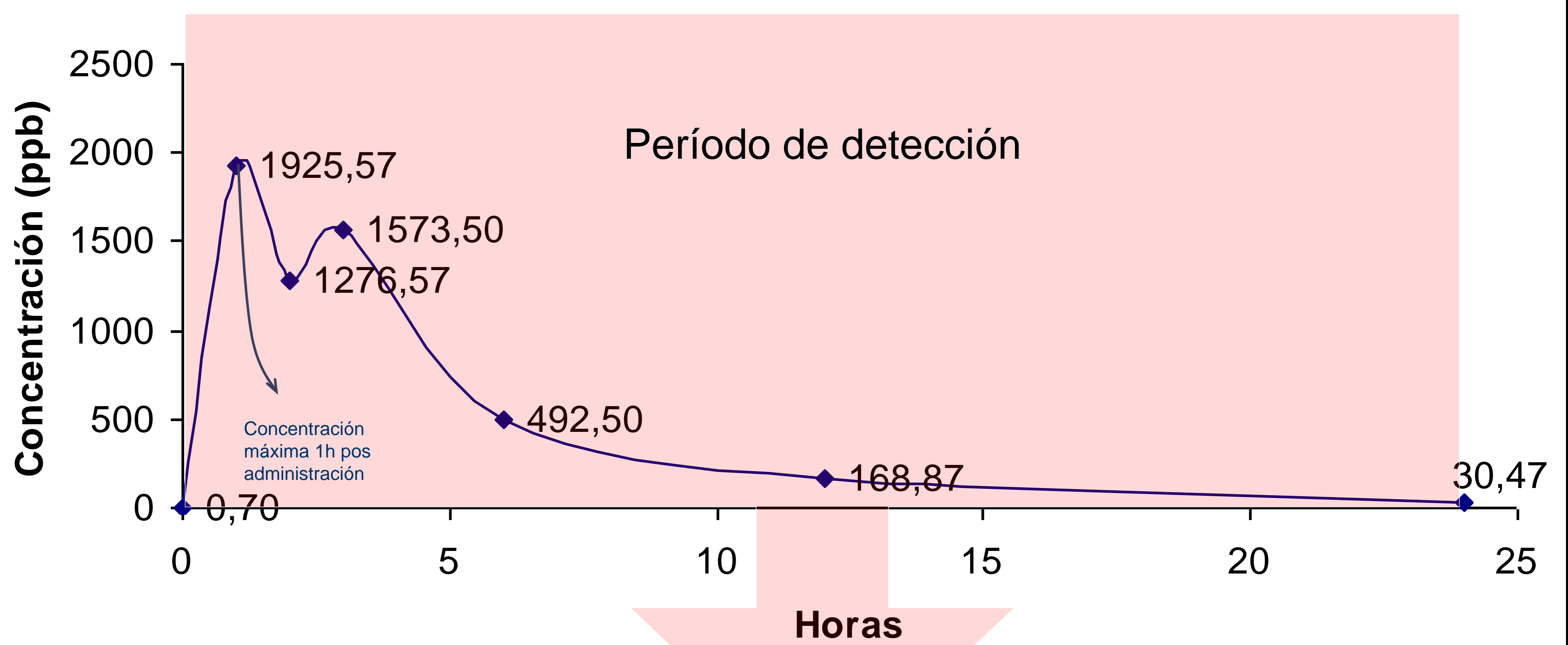
La extracción de meloxicam de las muestras de orina se realizó en fase sólida (SPE)

El meloxicam fue cuantificado por HPLC MS-MS.

MATERIALES Y METODOS

RESULTADOS

Concentración urinaria de meloxicam vs tiempo en las 3 yeguas del estudio



CONCLUSIÓN

La administración de una dosis 0.6 mg/kg PV de meloxicam en los 3 equinos estudiados resultó en concentraciones claramente cuantificables durante 24 horas.



Agradecimiento al Cuartel Central de la Dirección de Caballería y a la Dirección de Veterinaria y Bromatología – Ministerio de Seguridad - Pcia Bs As por facilitarnos los animales para el estudio.

